

SCHÉMA POSTUPU VÝSTAVBY DLE ROZMÍSTĚNÍ PRACOVNÍCH SPAR
M 1:50

ETAPA I.

- BETONÁŽ DNA VÝTAHOVÉ ŠACHTY

ETAPA II.

- BETONÁŽ SPODNÍ ČÁSTI STĚN VÝTAHOVÉ ŠACHTY, DNA TUBUSU PODCHODU A ČÁSTI DNA SCHODIŠŤOVÉHO RAMENE

ETAPA III.

- BETONÁŽ ZBYVAJÍCÍ ČÁSTI DNA SCHODIŠŤOVÉHO RAMENE

POZN: BETONÁŽ STROPU ČERPACÍ JÍMKY DLE UVÁŽENÍ ZHOTOVITELE.

ETAPA IV.

- BETONÁŽ STŘEDNÍ ČÁSTI STĚN VÝTAHOVÉ ŠACHTY, STĚN TUBUSU PODCHODU A ČÁSTI STĚN SCHODIŠŤOVÉHO RAMENE

ETAPA V.

- BETONÁŽ ČÁSTI STĚN SCHODIŠŤOVÉHO RAMENE

POZN: BETONÁŽ DVEŘNÍ ČÁSTI VÝTAHOVÉ ŠACHTY DLE UVÁŽENÍ ZHOTOVITELE.

ETAPA VI.

- BETONÁŽ HORNÍ ČÁSTI STĚN VÝTAHOVÉ ŠACHTY, HORNÍ ČÁSTI STĚN A STROPU TUBUSU PODCHODU A ZBYVAJÍCÍ ČÁSTI STĚN SCHODIŠŤOVÉHO RAMENE

ETAPA VII.

- BETONÁŽ SCHODIŠŤOVÝCH STUPŇŮ

SCHÉMA TĚSNĚNÍ PRACOVNÍCH A DILATAČNÍCH SPAR
M 1:100

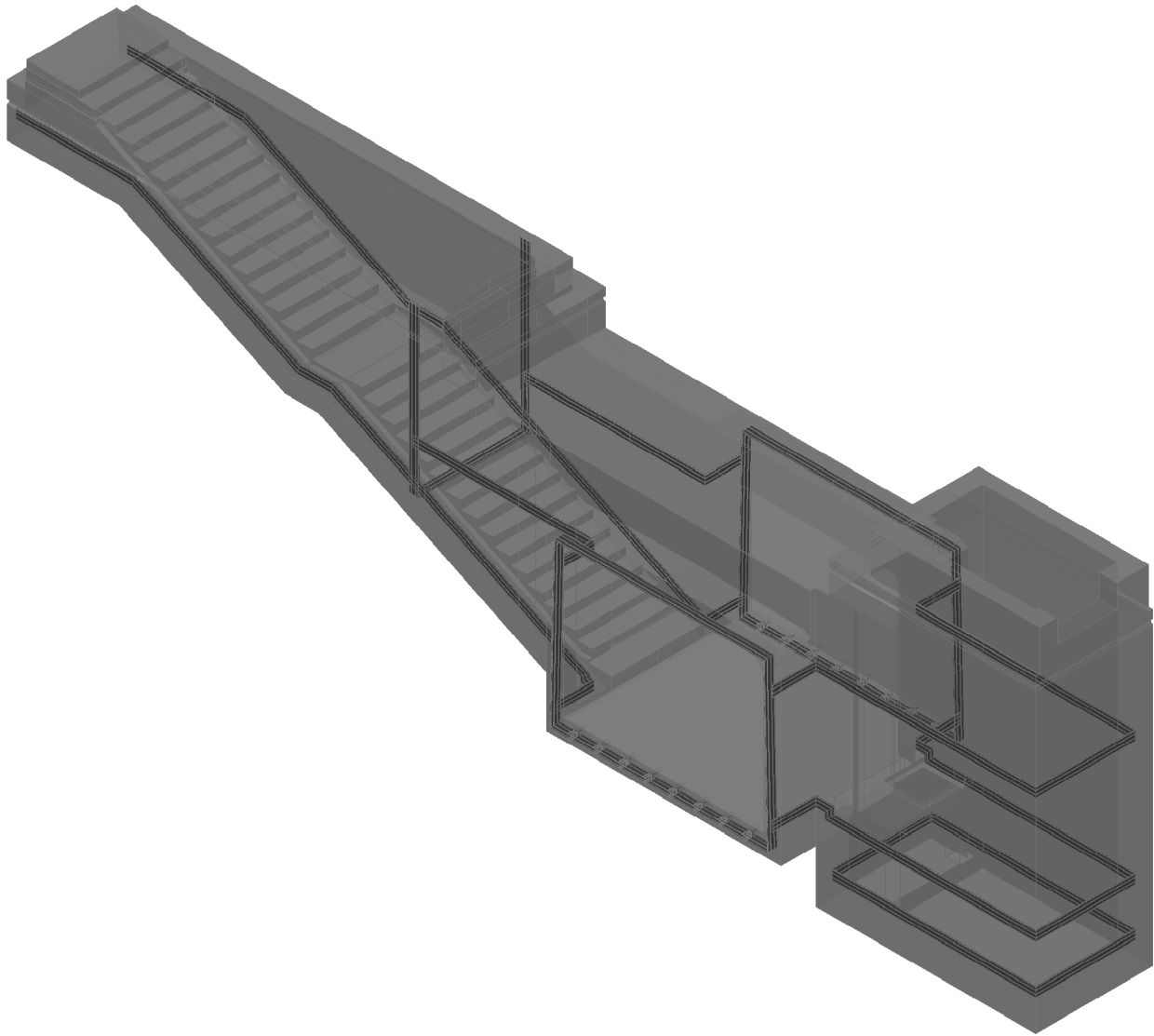


SCHÉMA ROZMÍSTĚNÍ PRACOVNÍCH SPAR V ŘEZU
M 1:100

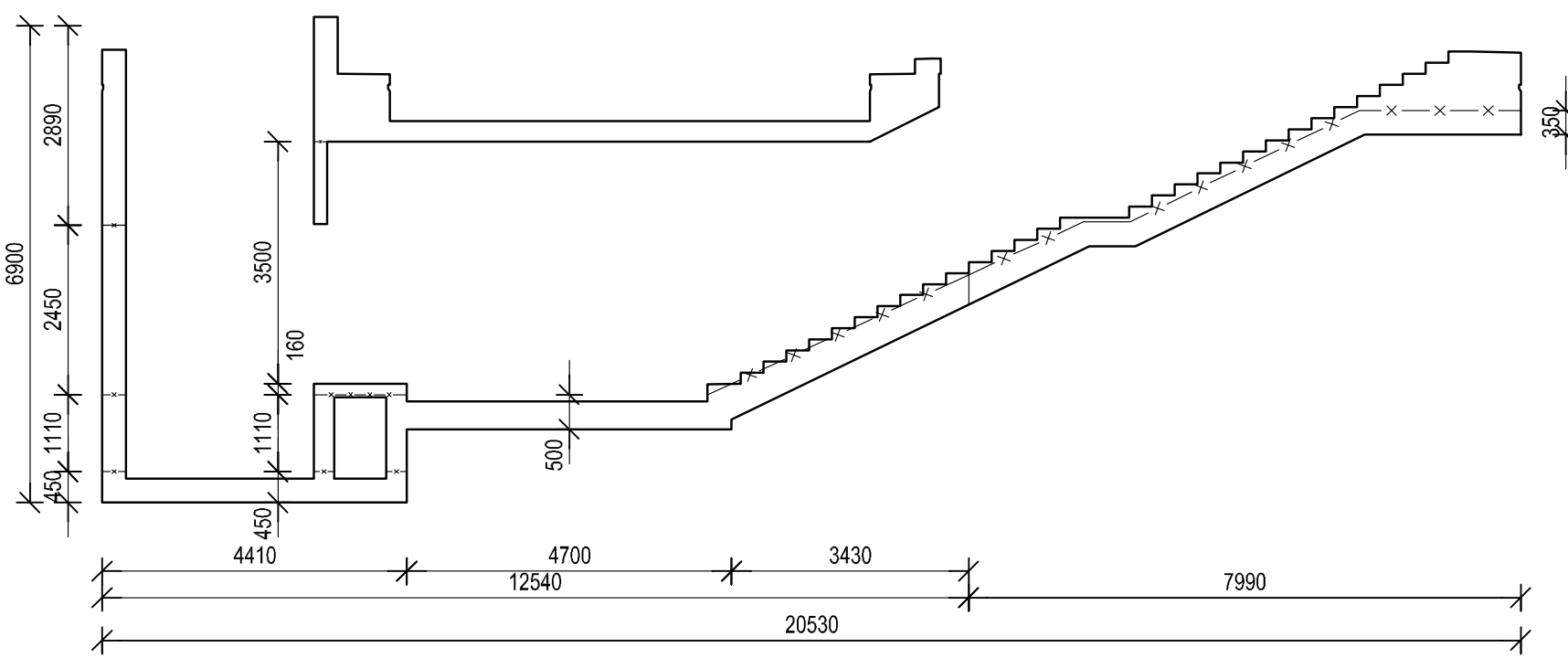
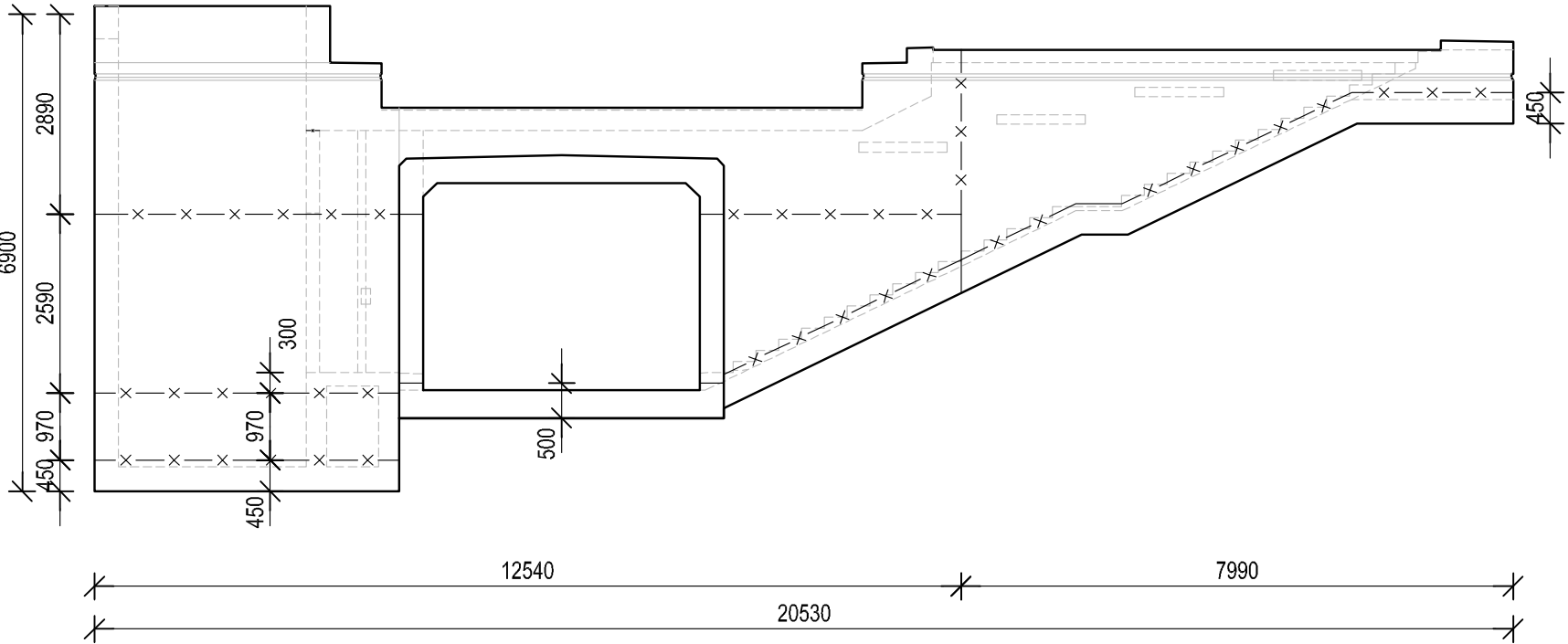
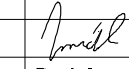


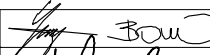


SCHÉMA ROZMÍSTĚNÍ PRACOVNÍCH SPAR V POHLEDU
M 1:100



				Číslo soupravy
1.	Dokumentace ke společnému rozhodnutí - zapracování připomínek	08/2019		
Č. změny	Zdůvodnění změny	Datum	Podpis	

Investor		<div><div>Správa železniční dopravní cesty, státní organizace Dlážděná 1003/7 110 00 Praha 1 - Nové Město</div></div>		<div><div>V Olšinách 2300/75, 100 00 Praha 10</div></div>													
Odpov. projektant stavby	Ing. Peter Lastovecký, Ing. Jana Borončová			<div>PRODEX spol. s r.o., organizační složka V Olšinách 2300/75, 100 00 Praha 10 tel.: +420 277 007 726 e-mail: info@prodex-cz.eu</div> <table><tr><td>Zak. číslo zhotov.</td><td>17XP24010</td></tr><tr><td>Datum</td><td>08/2019</td></tr><tr><td>Stupeň</td><td>DUSP</td></tr><tr><td>Měřítko</td><td>1:100,50</td></tr><tr><td>Část</td><td>Příloha</td></tr><tr><td>D.2.1.4.1</td><td>7.14</td></tr></table>		Zak. číslo zhotov.	17XP24010	Datum	08/2019	Stupeň	DUSP	Měřítko	1:100,50	Část	Příloha	D.2.1.4.1	7.14
Zak. číslo zhotov.	17XP24010																
Datum	08/2019																
Stupeň	DUSP																
Měřítko	1:100,50																
Část	Příloha																
D.2.1.4.1	7.14																
Odpov. projektant PS, SO, částí	Ing. Radek Navrátil																
Vypracoval	Václav Vytlačil																
Technická kontrola	Ing. Filip Šorm																
<div><div>Zajištění bezbariérového přístupu na nástupiště v ŽST Roztoky u Prahy</div><div>SO 14-10 Železniční most v km 421,827 (podchod pro cestující)</div></div>																	
<div><div>VÝKRES TVARU DILATAČNÍHO CELKU PODCHODU DC6 - SCHÉMA</div></div>																	